



CESCO
Centre d'Écologie et des
Sciences de la Conservation



www.cnrs.fr

**AGENCE FRANÇAISE
POUR LA BIODIVERSITÉ**
ÉTABLISSEMENT PUBLIC DE L'ÉTAT

Présentent le

Centre de Recherches sur la Biologie des Populations d'Oiseaux

Version 3 – 20/11/2019

Qu'est-ce-que le CRBPO ?

Plateforme de recherche à **portée nationale**
du Centre d'Ecologie et des Sciences de la Conservation
fondée sur la **science participative**



CESCO
Centre des Sciences
de la Conservation

Autorise, coordonne, anime, structure, archive, valorise
les **suivis d'oiseaux par capture-marquage-recapture**
en France (679 personnes en 2019)

Missions du CRBPO ?

Application de la réglementation

Formation... participative

Recherche... participative

Collection... participative

1- Règlementation

Pas le plus drôle, mais ce qui permet tout le reste...

Délivrance d'autorisation de capture d'oiseaux sauvages pour marquage ou prélèvements de tissus

Toutes espèces, toute la France

Tous types de techniques de capture

Tous types de marquage :

bagues MNHN et couleur

autres marques colorées / codées

technologie embarquée: VHF, GPS, Argos, GLS

Prélèvements de tissus :

plumes, frottis, (sang)

Espèces protégées



MEDD

LIBERTÉ • ÉGALITÉ • FRATERNITÉ
RÉPUBLIQUE FRANÇAISE
MINISTÈRE DE L'ÉCOLOGIE, DU DÉVELOPPEMENT DURABLE
ET DE L'ÉNERGIE

La Ministre de l'Ecologie, du Développement Durable et de l'Energie,

Espèces chassées



DRIEE

PREFET DE LA REGION ILE-DE-FRANCE

Direction régionale et interdépartementale
de l'environnement et de l'énergie d'Île-de-France

Service nature, paysages et ressources
Pôle police de la nature, chasse et CITES

ARRETE

n° DRIEE-2012-

Autorisant le Centre de Recherches sur la Biologie des Populations d'Oiseaux (CRBPO) à
procéder à des captures à des fins scientifiques ou à des captures pour des programmes
de conservation et de restauration des oiseaux dont la chasse est autorisée

Autorisation de capture



Autorisation de capture pour bagueage à des fins scientifiques

JIGUET, Frédéric		Permis n° : 1330
CRBPO 90, Boulevard Diderot		Date d'émission : 10/01/2013
750 12 PARIS FRANCE		Valable jusqu'au : 31/12/2012
Date de naissance : 16/05/1972		N° de pièce d'identité : 090475M00375
Lieu de naissance : GRENOBLE (38)		

Vu le Code de l'environnement, articles L.411-1 et suivants, R.411-1 à 14, vu l'arrêté du Ministère chargé de l'Environnement du 19/02/2007, en application de l'arrêté du 22/09/2008.
Le présent mandat est délivré, pour la capture afin de bagueage et de relâcher sur place d'oiseaux

d'espèces suivantes :
Tous les oiseaux

dans la zone géographique suivante :
FRANCE METROPOLITAINE

Avec les moyens de captures suivants :

A poser ce type de maillage :

Il permet l'utilisation des moyens de captures, des leurres acoustiques (repasse) et des sources lumineuses (lampes torches) ayant reçu l'aval du CRBPO.
Il permet aussi les prélèvements de plumes, de fonds cloacaux et buccaux, ainsi que la pose de bagues colorées et d'émetteurs, dans le cadre des protocoles définis et autorisés par le CRBPO.
La pose de marques alaires et nasales requière une autorisation supplémentaire ne dépendant pas du CRBPO.
L'utilisation d'appellants est interdite.

Le titulaire de ce mandat s'engage à respecter le règlement intérieur du C.R.B.P.O.
Il n'est valide que dans la mesure où la case correspondant au millésime en cours est revêtue du cachet officiel du C.R.B.P.O.

Le titulaire de ce mandat peut être assisté, en sa présence obligatoire, d'aides ou de personnes en formation.
Il s'applique sous réserve de l'accord des propriétaires et ayant droits des lieux d'activité, y compris au sein de Parcs Nationaux, de Réserves Naturelles, de sites Natura 2

Signature du titulaire (Obligatoire)	Directeur du CRBPO
--------------------------------------	--------------------

55 rue Buffon, 75005 PARIS, Tél : 01 40 79 30 78, eMail : crbpo@mnhn.fr, WEB : http://www2.mnhn.fr/crbpo/

Règlement intérieur CRBPO

REGLEMENT INTERIEUR DU CRBPO RELATIF A L'AUTORISATION DE CAPTURE D'OISEAUX POUR BAGUAGE ET MARQUAGE

Articles généraux

Article 1

- Par dérogation à la Loi sur la Protection de la Nature et aux dispositions réglementaires qui l'accompagnent, la capture d'oiseaux sauvages, à des fins d'études et de recherche au moyen du bagueage, est permise en tout temps sur autorisation officielle délivrée par le CRBPO, autorité compétente désignée par le Ministère chargé de la Protection de la Nature.

Article 2

- Le bagueage des oiseaux est une technique au service de la recherche scientifique. Les informations acquises dans le cadre de cette activité se doivent d'être valorisées sous forme de publications scientifiques.

Article 3

- Toute personne bageant des oiseaux sauvages à des fins scientifiques doit obligatoirement être titulaire d'une autorisation officielle de capture conformément à l'article 1 du présent règlement. Ce permis de capture sera dorénavant dénommé permis de bagueage.

Article 4

- Le permis de bagueage délivré par le CRBPO est strictement personnel. La capacité de bagueage des oiseaux ne peut être déléguée par le bagueur titulaire à une tierce personne ne possédant pas de permis, sauf en sa présence et sous sa responsabilité, dans le cadre de formation ou d'assistance.

Article 5

- L'attribution du permis de bagueage implique l'acceptation du présent règlement.

Article 6

- Le permis de bagueage est délivré annuellement. Chaque permis, pour être valable, doit être obligatoirement revêtu du cachet officiel du CRBPO ou de l'autorité reconnue, partenaire du CRBPO, dans la case correspondant au millésime de l'année en cours.

Article 7

- La possession du permis de bagueage n'autorise pas les manipulations d'oiseaux ne relevant pas de la stricte pratique du bagueage (prises de sang, expériences sur des poussins etc.). De tels travaux, pour être pratiqués par les titulaires d'un permis de bagueage, doivent faire l'objet d'autorisations spéciales accordées par le Ministère chargé de la protection de la Nature.

Article 8

- Dans le cadre de ses activités de bagueage, le bagueur n'est pas autorisé à prélever, utiliser ou tuer des oiseaux, même appartenant à des espèces dites « nuisibles », sauf dans des conditions particulières autorisées par le Ministère chargé de la Protection de la Nature.

Article 9

- Le bagueur n'est pas autorisé à procéder au transport des oiseaux qu'il capture sur des trajets autres que ceux nécessaires à ses opérations de bagueage, sans bénéficier d'autorisations spéciales accordées par le Ministère chargé de la Protection de la Nature.

Obligations pour tous, CRBPO et bagueurs

- Formation technique et théorique validée

- Déclaration des suivis

- Transmission annuelle des données (et correction des erreurs)

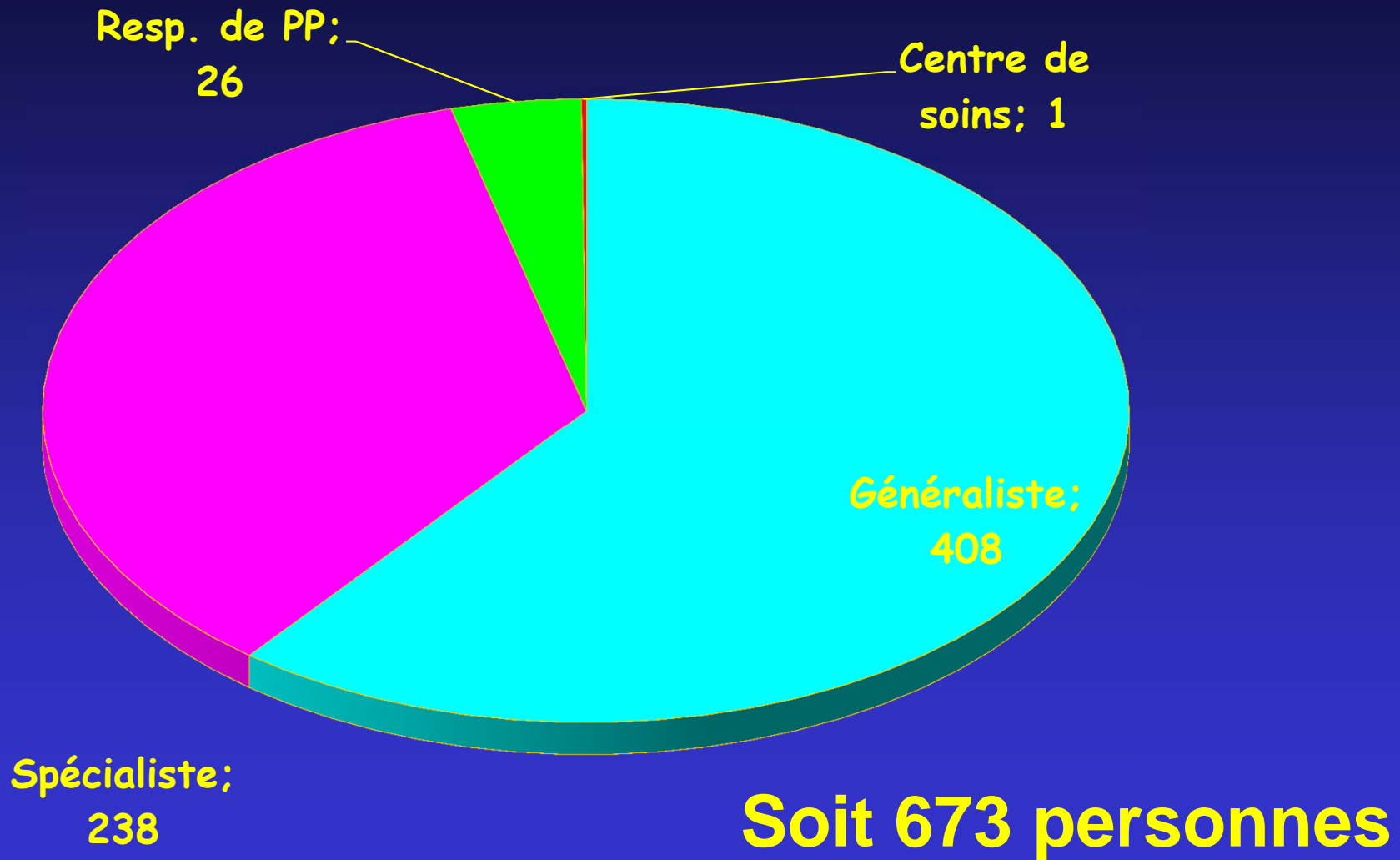
- Bilan de programme personnel

- Règlement intérieur signé

De facto, un réseau:

le réseau des « bagueurs » d'oiseaux

Nombre de Bagueurs* en 2018

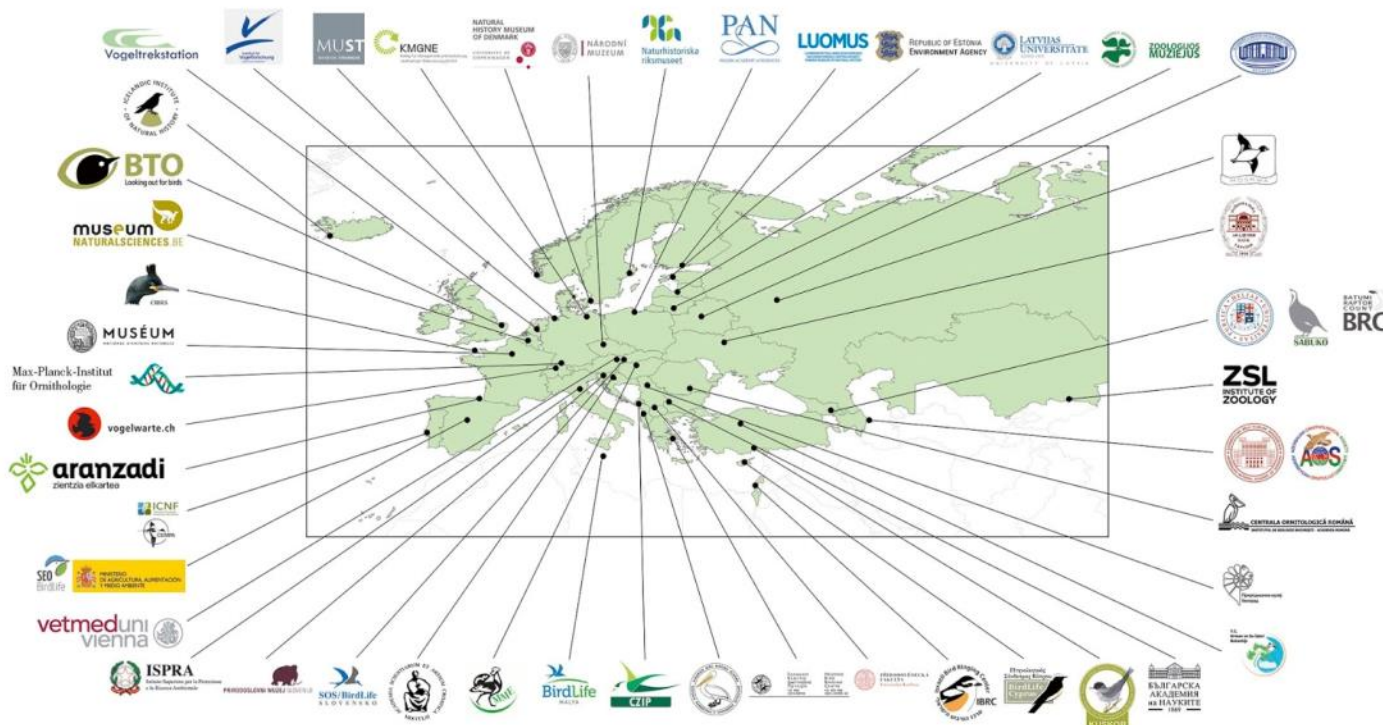


Dans un réseau européen

Centres de baguage européens
Codification des données communes

Conférences

Base de données commune (pour
France, données publiques à > 10 km)



La baguage en pratique: capturer



R. Sordello

1/29/2014 12:43 AM



La baguage en pratique: capturer



La baguage en pratique: marquer, mesurer



2 – Formation obligatoire pour pouvoir ‘bagner’

1) Formation pratique

Participative: **les bagueurs forment les bagueurs...** Informel, ou dans le cadre de stages validés par le CRBPO
Formalisé par le remplissage d'un carnet de formation à 4 niveaux

2) Formation théorique

Protocoles, réglementation, principes de biologie des populations, de planification de suivi, de gestion et analyse de données:
2 jours, à Paris (P-Y Henry / O. Dehorter)
40 personnes / an

3) Qualification pratique et théorique

Examens pratiques: sécurité des oiseaux, qualité des données
Examens théoriques: réglementation, connaissances ornithologiques
5 jours, sur sites de migration (O. Dehorter / P. Fiquet)
12 personnes / an

Attribution du: « **permis de baguage** »

2 – Formation facultative pour utiliser ses données

1) Formation à la gestion de données

But: vérifier ses données + faire des bilans de données

Outil: Excel

Durée: 2 jours (O. Dehorter / P.-Y. Henry)

2) Formation aux analyses statistiques classiques

But: analyser ses données: Khi2, ANOVA, LM et GLM

Outil: R

Durée: 2 jours (P.-Y. Henry / O. Dehorter)

3) Formation aux analyses de CMR

But: analyser ses données: effectif et survie locale

Outil: MARK

Durée: 4 jours (P.-Y. Henry / O. Dehorter)

2 – Formation facultative pour utiliser ses données

En région

Par et pour les bagueurs et leurs collaborateurs
Synergies locales

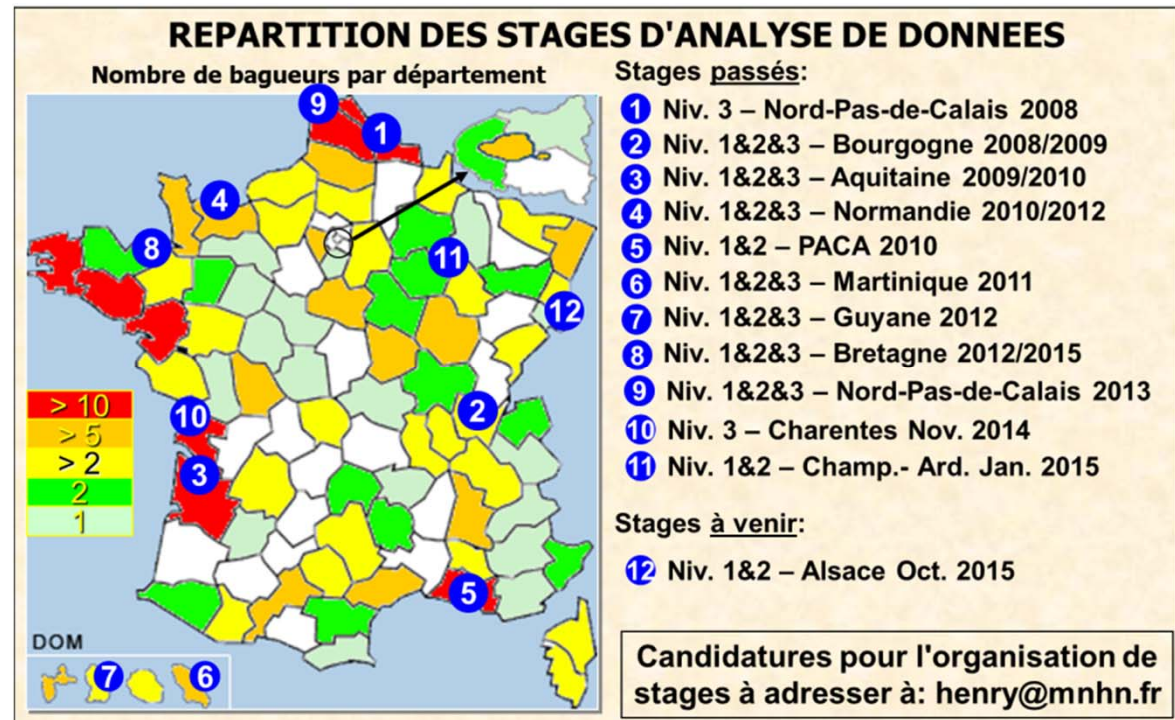
Logistique prise en charge localement, souvent financé

Public: indépendants, associatifs, gestionnaires, étudiants

Niv. 1&2: 200 stagiaires

Niv. 3: 100 stagiaires

*On ne peut pas faire d'analyse pour chacun des 600 bagueurs...
Un temps pour explorer ensemble leurs données.*



Animation de réseau / diffusion

Site web: crbpo.mnhn.fr

Le CRBPO
Centre de Recherches sur la Biologie des Populations d'Oiseaux

Se connecter Rechercher ... >>

Bienvenue sur le site du Centre de Recherches sur la Biologie des Populations d'Oiseaux

MUSEUM NATIONAL D'HISTOIRE NATURELLE
C.R.B.P.O
55 rue Buffon
CP 51
75005 Paris

Cher(e) collègue bagueur/bagueuse,
N'oubliez pas de vous connecter afin d'avoir accès à de plus amples informations.

Bagueurs, connectez-vous

Identifiants personnels

Login ou adresse email :
henry

Mot de passe :

[mot de passe oublié ?](#)

Rester identifié quelques jours

Valider

Accueil
Présentation du CRBPO ▶
Le baguage pour quoi faire ?
Le PNRO
Devenir bagueur ▶
Bibliographie
Documents officiels ▶
Formations pour les bagueurs ▶
Aide à l'identification
Liens ▶
Formulaires
Commission de l'Avifaune Française ▶

Interface privée
Matière pour se former
Protocoles
Formulaires d'inscription
Annuaire de programmes et de bagueurs
Publications

- Accueil
- Présentation du CRBPO ▶
- Le baguage pour quoi faire ? ▶
- Le PNRO ▶
- Devenir bagueur ▶
- Bibliographie ▶
- Documents officiels ▶
- Formations pour les bagueurs ▶
- Aide à l'identification ▶
- Liens ▶
- Formulaires ▶
- Commission de l'Avifaune Française ▶

(O. Dehorter & co)

Animation de réseau / diffusion

Blog: <http://www.crbpoinfo.blogspot.fr/>

Les derniers résultats

Les dernières nouvelles

La reprise de la semaine (R. Provost)



CRBPO Info

Les dernières nouvelles du baguage et des bagueurs du CRBPO

mercredi 27 mai 2015

**Des mouches transportées par des oiseaux...
Fainéantes !**

Le blog des bagueurs du CRBPO



Les mouches-plates sont des Diptères Hippoboscidés, ectoparasites

Animation de réseau / diffusion

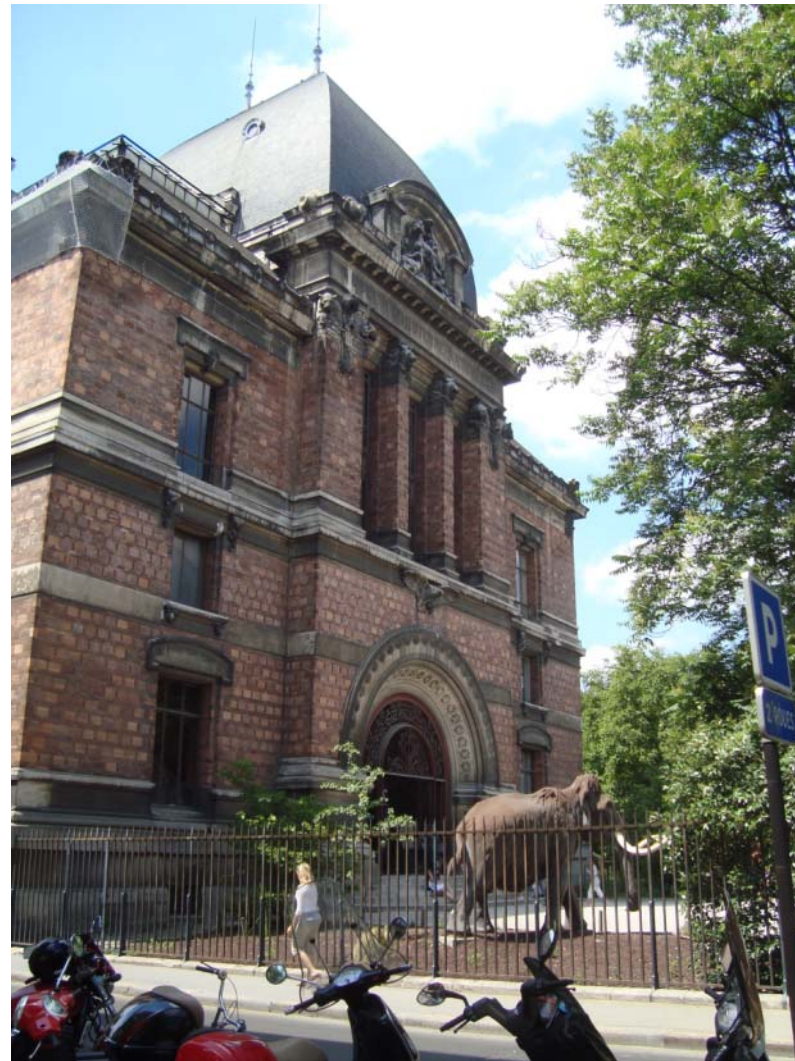
Liste de diffusion email des bagueurs

Hébergée par le Muséum.

Inscription par le CRBPO, à la validation du 1^{er}
permis de baguage

Animation de réseau / diffusion

Assemblée générale annuelle



Animation de réseau / diffusion

Réseau de délégués régionaux

Leurs missions


Comme relai entre le CRBPO et les bagueurs:

- ✓ Relayer localement les consignes, objectifs et résultats
- ✓ Animer, encadrer et développer le réseau régional de bagueurs

Comme relai entre les bagueurs et le CRBPO:

- ✓ Représentation (aux AG, aux réunions des délégués)
- ✓ Veille sur le respect du règlement intérieur

Les Délégués régionaux

Imprimer 

Région	Nom du délégué
Alsace	JENN, Henri
Aquitaine	PAUCOT, Christian
Auvergne	DAURAT, Vincent
Normandie	LORTHIOIS Matthieu
Bourgogne	CHAPALAIN, Frédéric
Bretagne	ILIOU, Bernard
Champagne-Ardenne	TERNOIS, Vincent
Corse	FAGGIO, Gilles
France-comté	PIOTTE, Pierre
Guyane	SIBILLE, Jean-Luc
Ile-de-France	LAPIOS, Jean-Michel
Languedoc-Roussillon	ITTY, Christian
Limousin	CAVALLIN, Pascal
Lorraine	AUBRY, Philippe
Midi-Pyrénées	FONTANET, Michel
Nord-Pas-de-Calais	DUPONCHEEL, Camille
Pays-de-la-Loire	DUGUE, Hubert
Picardie	
Poitou-Charentes	
Provence-Alpes-Côte d'Azur	MASSEZ, Grégoire
Réunion	
Rhône-Alpes	GOUJON, Gérard

Animation de réseau / diffusion

Formations

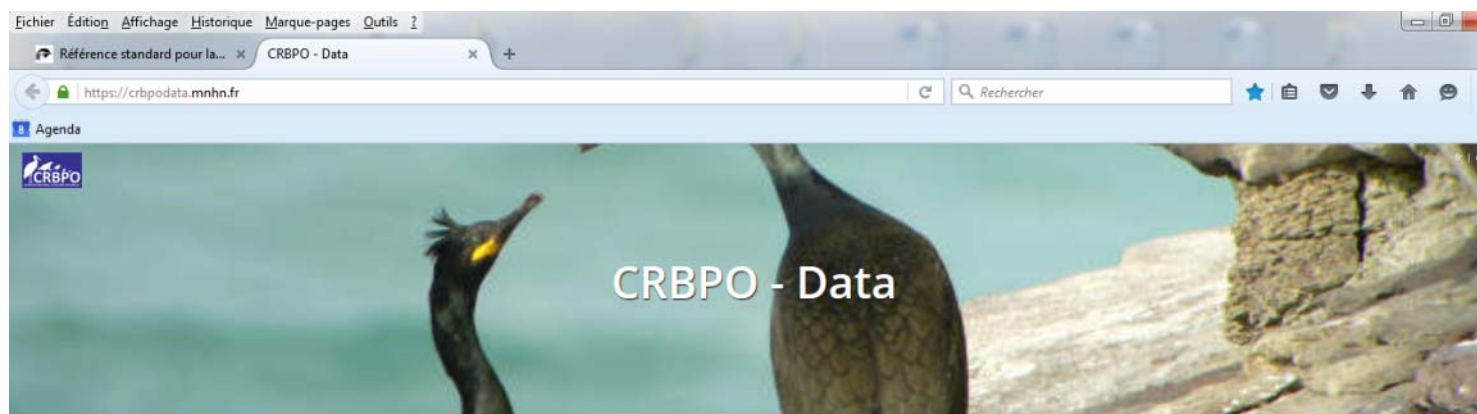


Et beaucoup de téléphone !!!



Animation de réseau / diffusion

CRBPOData – Interface de consultation des données de baguage et mouvements d'oiseaux pour la France (O. Dehorter & co): <http://crbpodata.mnhn.fr>



Consultation des données françaises numérisées de baguage d'oiseaux



Cartographie

Retrouvez toutes les données de baguages, de contrôles et de reprises géolocalisées sur une carte.



Statistiques

Retrouvez toutes les données sous la forme de statistiques et d'histogrammes.

Le baguage des oiseaux est pratiqué en France depuis 1923. Cette méthode de marquage à l'aide d'une bague numérotée permet de documenter le devenir et les déplacements des oiseaux. Elle reste la principale méthode de suivi individuel d'oiseaux à large échelle. Cette activité est structurée et animée par le Centre de Recherches sur la Biologie des Populations d'Oiseaux (CRBPO) du Muséum National d'Histoire Naturelle (MNHN), sous l'autorité du Ministère chargé de l'Écologie. Le CRBPO mène des études nationales, mises-en-oeuvre par un réseau de 400 bagueurs.

Le CRBPO instruit également les dérogations - et archive les données - pour tous les autres programmes de recherche faisant appel aux bagues métalliques numérotées officielles pour la France. Le CRBPO travaille en partenariat avec des instituts de recherche, des associations et des collectivités locales. Ces recherches seraient impossibles à mener à bien sans le travail collectif et centralisé de l'ensemble des bagueurs, bénévoles et professionnels. Les données présentées ici ont été collectées dans leur grande majorité par des bénévoles, que ce soit les bagueurs au cours des suivis qu'ils mettent en oeuvre, ou le public qui informe le CRBPO de la découverte d'oiseaux bagués. Le baguage en France c'est 600 bagueurs qui marquent chaque année 350 000 oiseaux. L'ensemble des informations collectées est archivé dans une base de données nationale hébergée par le CRBPO. Le présent site vous permet d'explorer cette base de données, à la recherche de connaissances sur les migrations, et le fonctionnement des populations d'oiseaux.

Notez que la base de données que vous allez consulter ne contient que les données numérisées. Une part importante des archives historiques de baguage n'a pas encore été informatisée. Toutefois, depuis l'an 2000, l'intégralité des données sont transmises par voie informatique, et la base est donc exhaustive pour les années récentes.

Si vous avez des difficultés de compréhension ou des questions sur l'information présentée, n'hésitez pas à visiter la section [FAQ](#)

3- La Recherche !

Programme National de Recherches Ornithologiques

13 protocoles de suivi par baguage (<http://crbpo.mnhn.fr/spip.php?rubrique8>)

Mis-en-œuvre par les 400 bagueurs généralistes

Valorisation par le CRBPO et collaborateurs

Programmes personnels

151 programmes de recherche, soumis à autorisation par le CRBPO

Evaluation lors de demande initiale + à 2 ans + tous les 4 ans

(P.-Y. Henry / O. Dehorter / J. Fournier)

Tous les laboratoires de recherche français

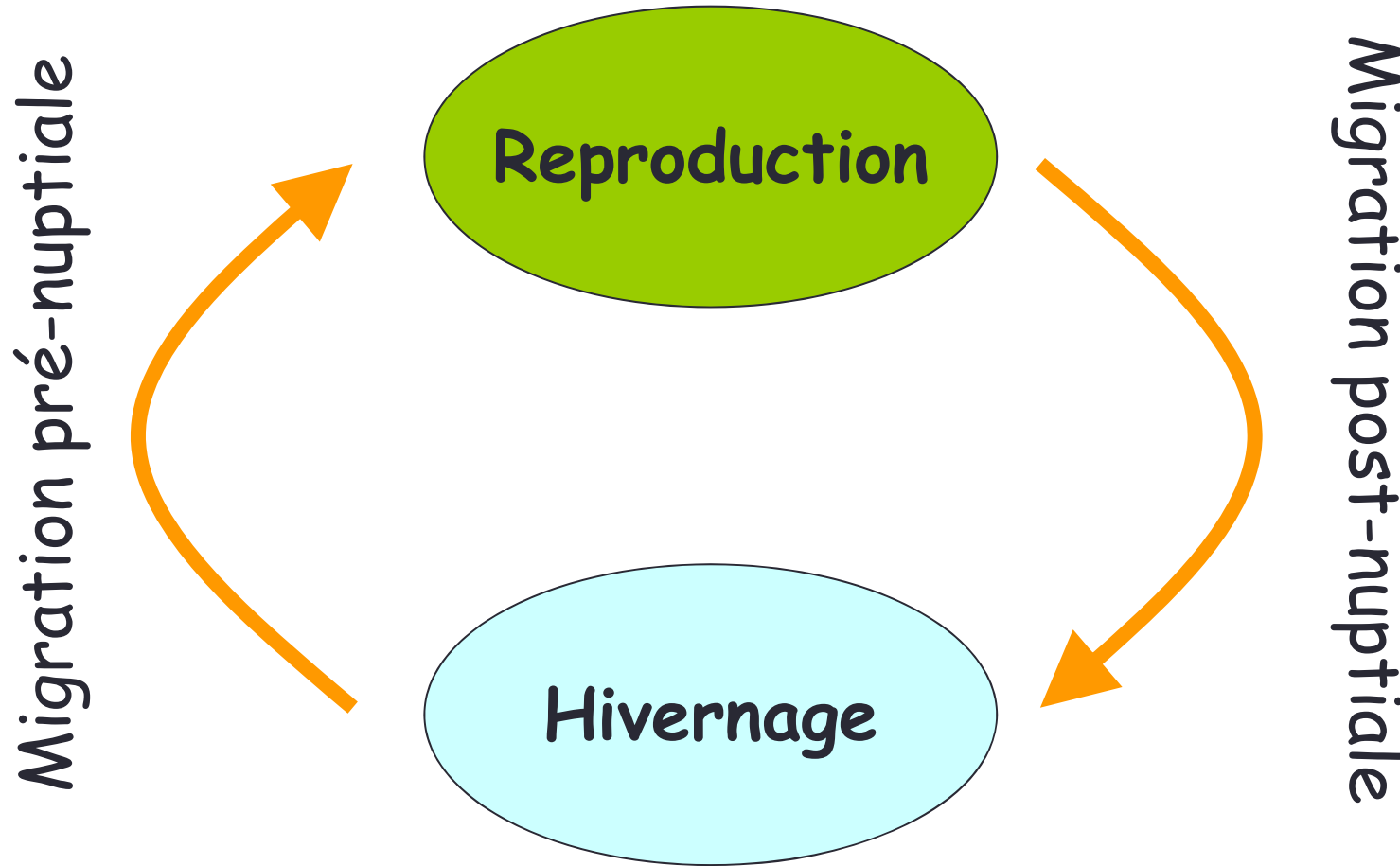
Tous les gestionnaires d'espaces naturels

**Marquages auxiliaires et
prélèvements de tissus =
uniquement en PP**

Valorisation par les responsables des programmes personnels

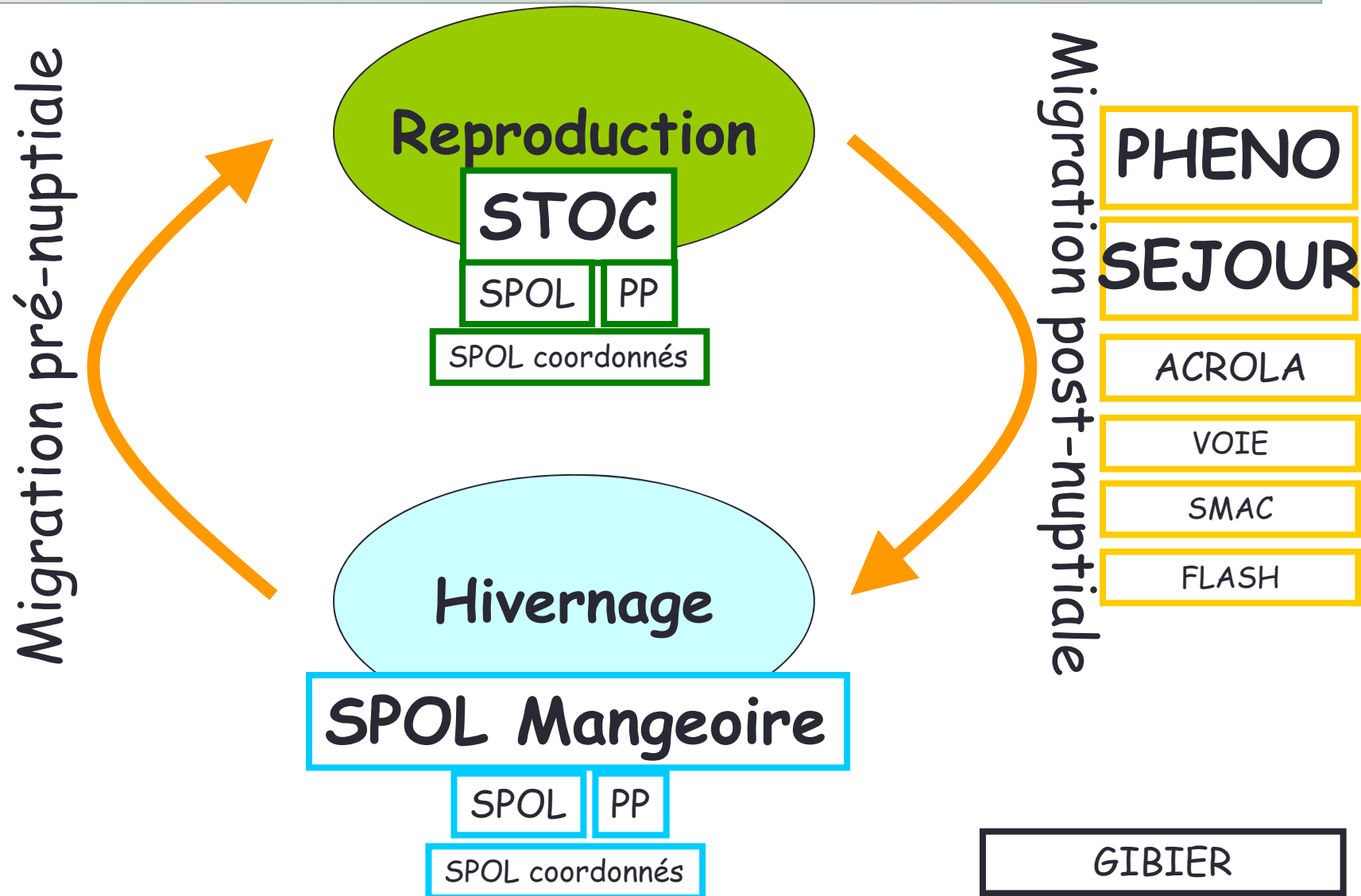
Le Programme National de Recherches Ornithologiques

Veille nationale sur la biologie des populations d'oiseaux



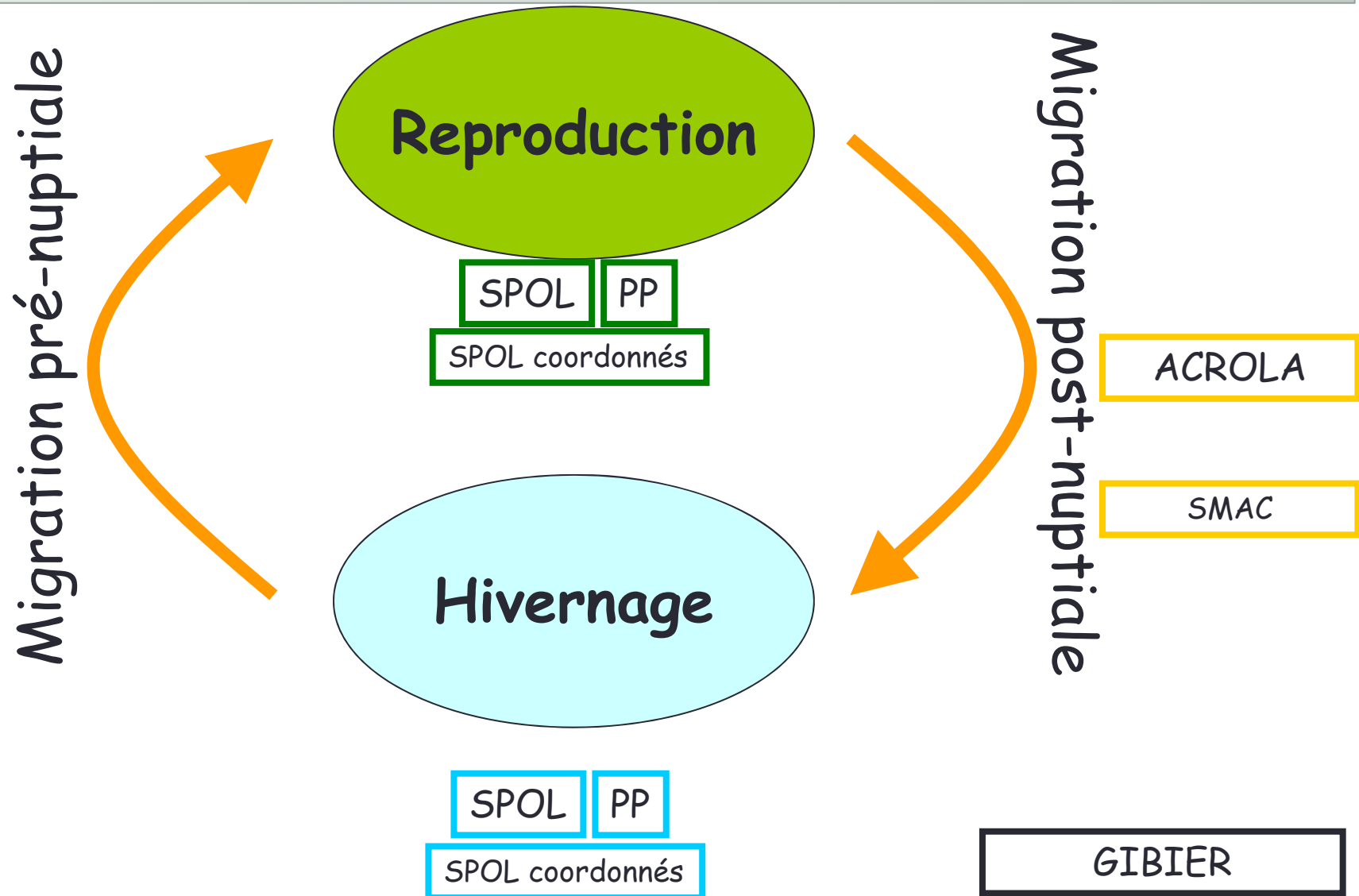
Le Programme National de Recherches Ornithologiques

Veille nationale sur la biologie des populations d'oiseaux

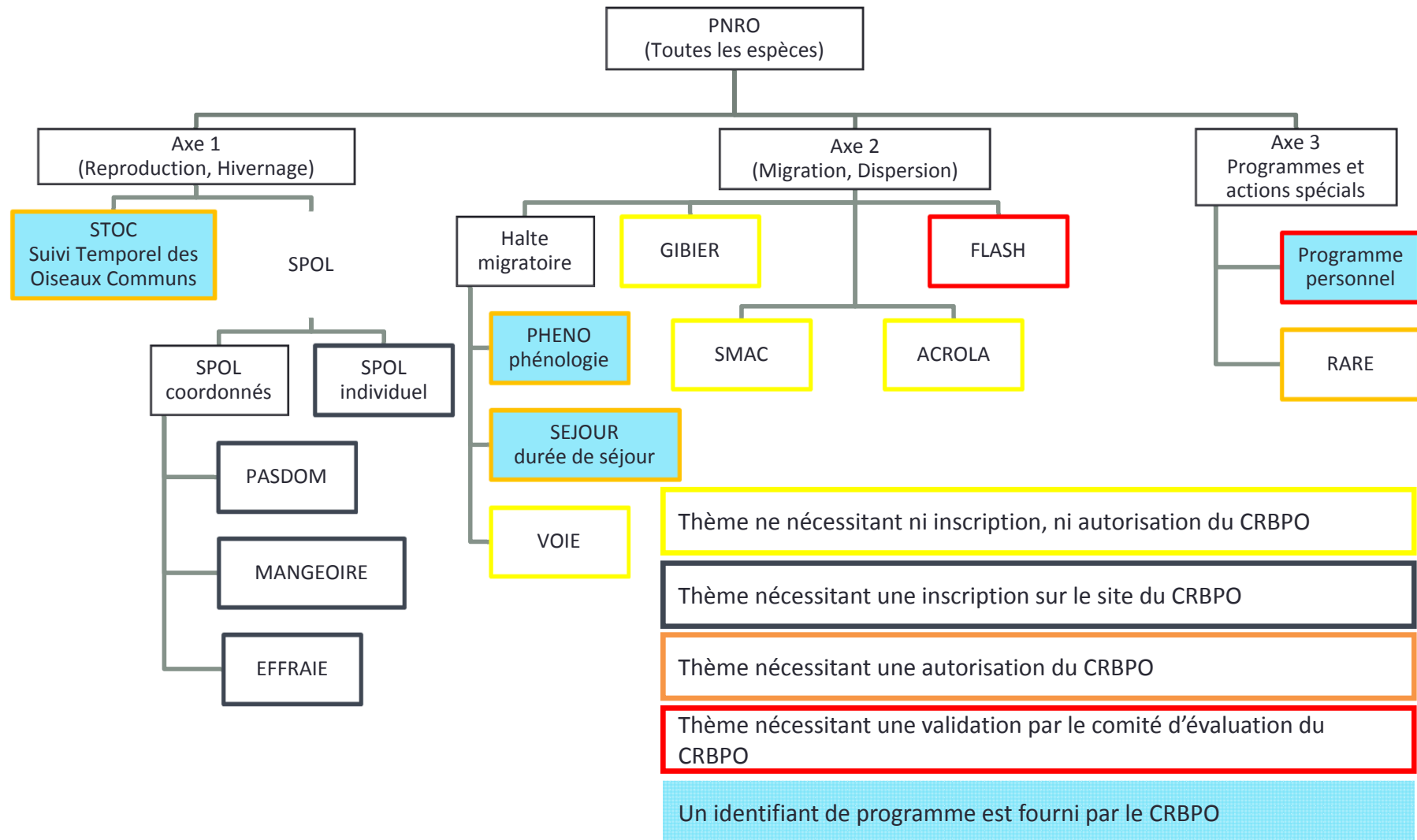


Le Programme National de Recherches Ornithologiques

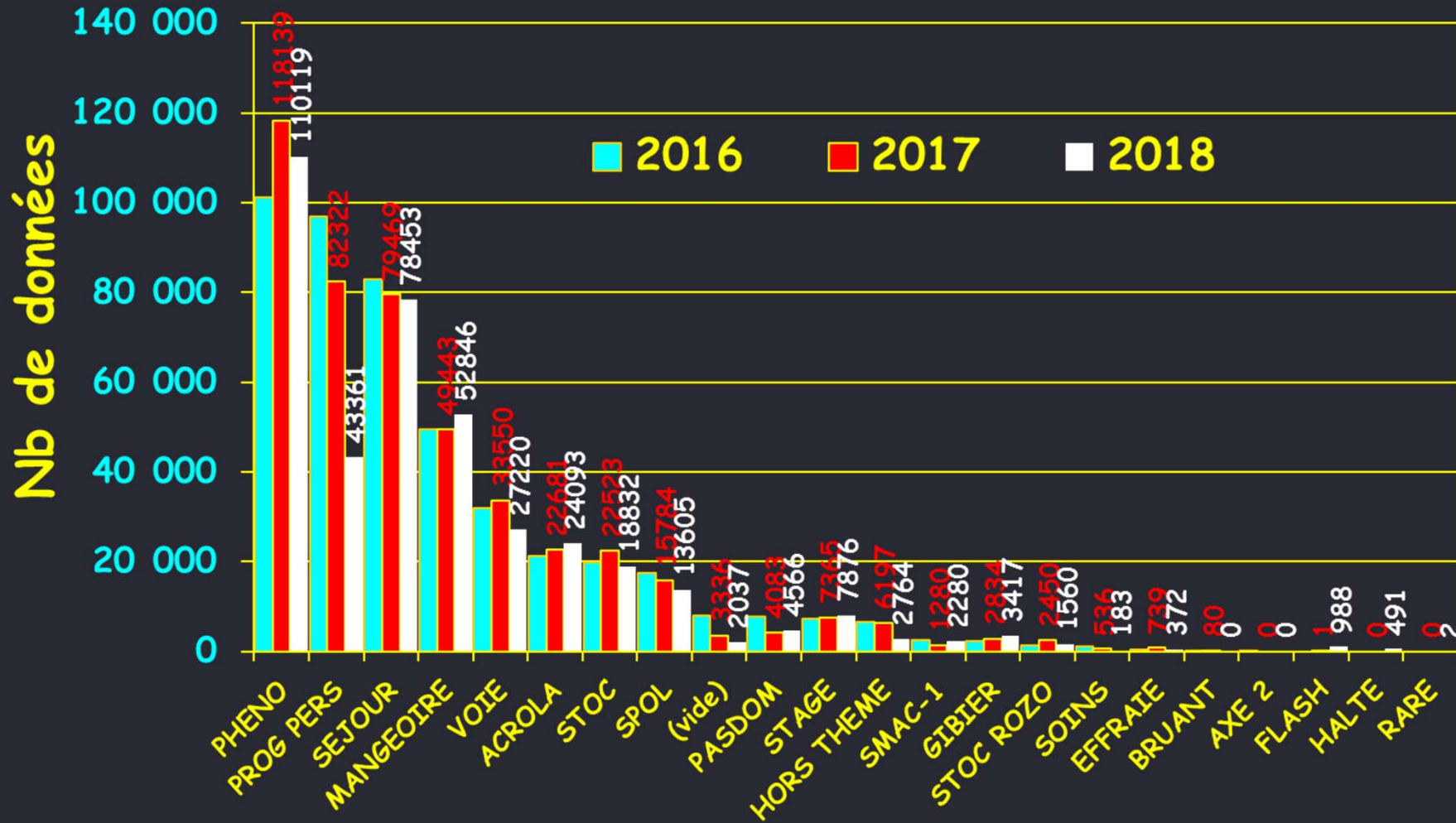
Veille sur l'état de conservation des populations d'oiseaux



Le Programme National de Recherches Ornithologiques



Le Programme National de Recherches Ornithologiques



Les programmes préférés des bagueurs

**PHENO &
SEJOUR**
Phénologie du flux
migratoire
& halte migratoire

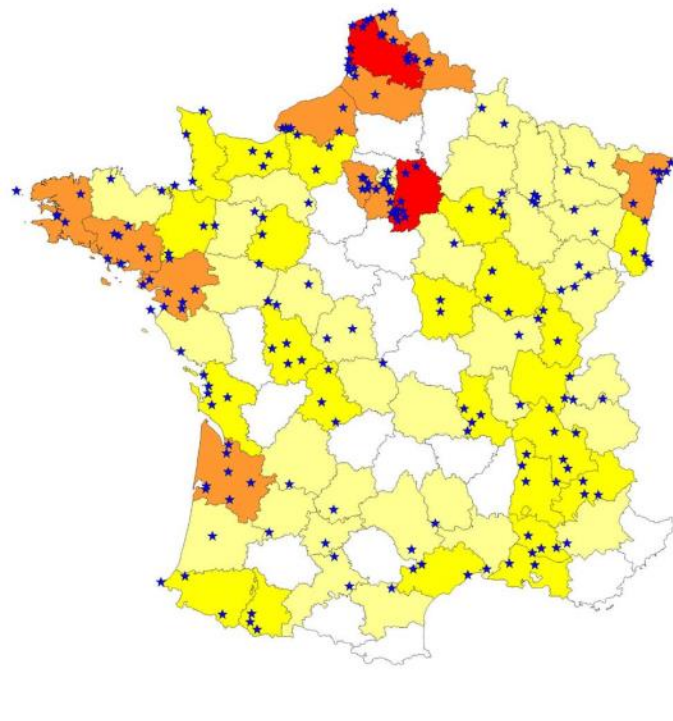
STOC Capture
Suivi Temporel des
Oiseaux Commun
par Capture
Démographie des
populations
reproductrices

ACROLA
Migration et
conservation
du Phragmite aquatique



Le Programme National de Recherches Ornithologiques

Couverture spatiale: France métropolitaine



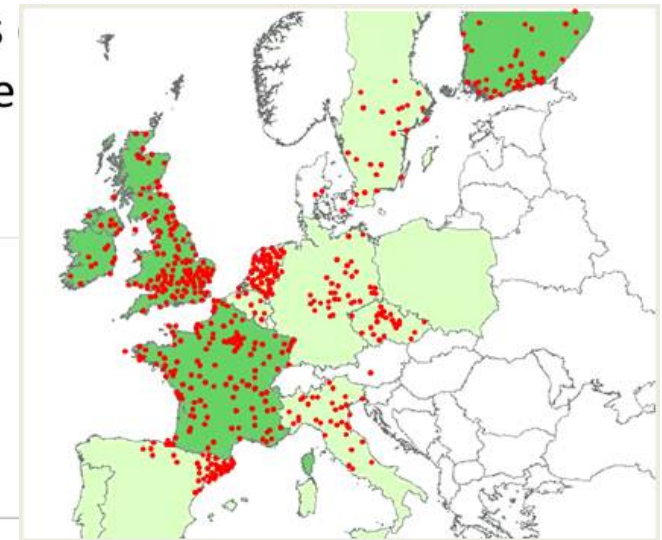
Répartition des stations STOC-Capture en France

Nombre de stations STOC-Capture par département

■ 10 - 16	(2)
■ 6 - 10	(10)
■ 3 - 6	(24)
■ 1 - 3	(38)
□ Aucune	(22)

★ Station STOC-Capture

Figure préparée par M. Ghislain (15/01/2014)



Le Programme National de Recherches Ornithologiques

Couverture temporelle:

Depuis...

Voies de migration, dispersion, survie

85 ans

En archives papier... (K. Akkari / M. Péroz)

Migration passereaux paludicoles

35 ans

STOC Capture

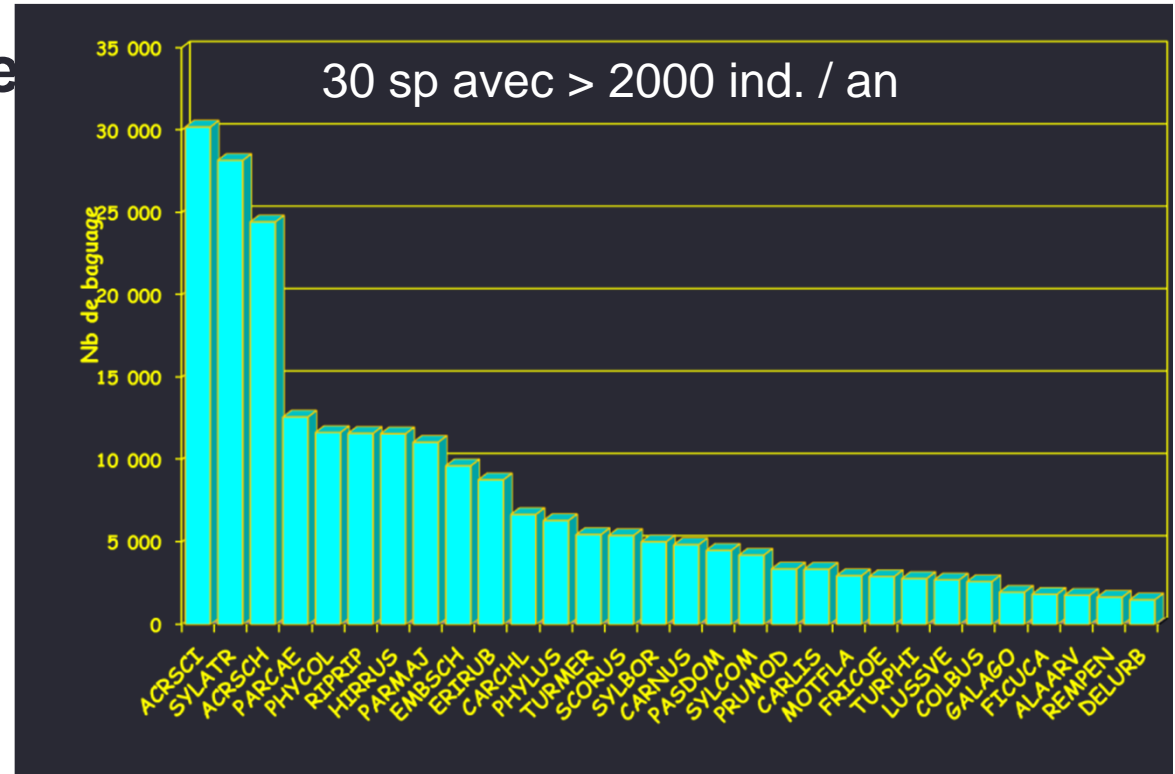
25 ans

Autres programmes en cours

15 ans

Le Programme National de Recherches Ornithologiques

Couverture taxonomique



STOC Capture



Connaissances acquises pour la science

Climat...

et dynamique de pop.
(taille de pop, phénologie, reproduction)

THE ROYAL SOCIETY **biology letters**

Evidence for the impact of global warming on the long-term population dynamics of common birds

Romain Julliard^{*}, Frédéric Jiguet and Denis Couvet

Global Change Biology (2007) 13, 1672–1684, doi: 10.1111/j.1365-2486.2007.01386.x

Climate envelope, life history traits and the resilience of birds facing global change

FRÉDÉRIC JIGUET^{*†}, ANNE-SOPHIE GADOT^{*}, ROMAIN JULLIARD^{*}, STUART E. NEWSON^{††} and DENIS COUVET^{*}

^{*}Centre de Recherches sur la Biologie des Populations d'Oiseaux, UMR 5173 Conservation des Espèces, Restauration et Suivi des

Oikos 120: 991–998, 2011

doi: 10.1111/j.1600-0706.2010.18955.x

© 2011 The Authors. Oikos © 2011 Nordic Society Oikos

Subject Editor: Tom J. Webb. Accepted 9 November 2010

Which are the phenologically flexible species? A case study with common passerine birds

Jean-Pierre Moussus, Joanne Clavel, Frédéric Jiguet and Romain Julliard

Global Ecology and Biogeography, (Global Ecol. Biogeogr.) (2014)

RESEARCH PAPER



Latitudinal gradients in the productivity of European migrant warblers have not shifted northwards during a period of climate change

Sarah M. Eglinton¹, Romain Julliard², Gabriel Gargallo³,

et hôte-pathogène



Predictions of avian *Plasmodium* expansion under climate change

SUBJECT AREAS:
CLIMATE CHANGE
ECOLOGY

Claire Loiseau^{1*}, Ryan J. Harrigan^{2*}, Coraline Bichet³, Romain Julliard⁴, Stéphane Garnier³, Adam Z. Lendvai⁵, Olivier Chastel⁶ & Gabriele Sorci³

et migration

Global Change Biology (2007) 13, 275–287, doi: 10.1111/j.1365-2486.2006.01290.x

Contrasting responses of migration strategies in two European thrushes to climate change

PHILIPPE RIVALAN^{*}, MORTEN FREDERIKSEN^{*1}, GREGOIRE LOÏS[†] and ROMAIN JULLIARD^{*}

^{*}Laboratoire Biologie de la Conservation UMR 5173, Muséum National d'Histoire Naturelle, CRBPO, 55 rue Buffon, F-75005 Paris, France, [†]European Topic Centre on Biological Diversity, 36 rue Geoffroy Saint-Hilaire, Maison de Buffon, F- 75231 Paris Cedex, France

Vol. 35: 147–157, 2007
doi: 10.3354/cr00721

CLIMATE RESEARCH
Clim Res

Published December 31

OPEN ACCESS

Climate changes and post-nuptial migration strategy by two reedbed passerines

Guillaume Péron^{1,2}, Pierre-Yves Henry^{1,3}, Pascal Provost⁴, Olivier Dehorter¹, Romain Julliard^{1*}

Connaissances acquises pour la conservation

La France: étape-clé pour la migration du passereau migrateur le plus menacé d'Europe (VU): le Phragmite aquatique

Ecologie de halte migratoire

Ibis (2006), 148, 735–743

Identifying autumn migration routes for the globally threatened Aquatic Warbler *Acrocephalus paludicola*

R. JULLIARD,^{1*} B. BARGAIN,² A. DUBOS¹ & F. JIGUET¹

Ecology of Aquatic Warblers *Acrocephalus paludicola* in a fall stopover area on the Atlantic coast of France

Raphaël MUSSEAU^{1,2,3*}, Valentine HERRMANN^{1,2,3}, Sophie BÉNARD^{1,4}, Christian KERBIRIOU⁴, Thomas HERAULT⁵ & Frédéric JIGUET⁴

Animal Conservation

ZSL
LIVING CONSERVATION

Animal Conservation. Print ISSN 1367-9430

Diet and fuelling of the globally threatened aquatic warbler at autumn migration stopover as compared with two congeners

C. Kerbiriou¹, B. Bargain², I. Le Viol¹ & S. Pavoine¹

Taille de population mondiale

ACTA ORNITHOLOGICA
Vol. 46 (2011) No. 2

How many Aquatic Warblers *Acrocephalus paludicola* stop over in France during the autumn migration?

Frédéric JIGUET^{1*}, François CHIRON¹, Olivier DEHORTER¹, Hubert DUGUÉ², Pascal PROVOST³, Raphaël MUSSEAU⁴, Gaétan GUYOT⁵, Franck LATRAUBE⁶, Philippe FONTANILLES⁷, Emmanuel SÉCHET⁸, Julien LAIGNEL⁹, Xavier GRUWIER¹⁰ & Arnaud LE NEVÉ⁵

Applications à la conservation des habitats



Plan national d'actions
pour le Phragmite aquatique
2010 – 2014



Un des programmes
préférés des bagueurs

Connaissances en cours d'acquisition...

Voir l'annonce des programmes financés, et leurs résultats, sur le blog du CRBPO:

<http://www.crbpoinfo.blogspot.fr/>



CRBPO Info
Les dernières nouvelles du baguage et des bagueurs du CRBPO

mercredi 27 mai 2015

**Des mouches transportées par des oiseaux...
Fainéantes !**

Le blog des bagueurs du CRBPO



Les mouches-plates sont des Diptères Hippoboscidés, ectoparasites

4- Collection participative...

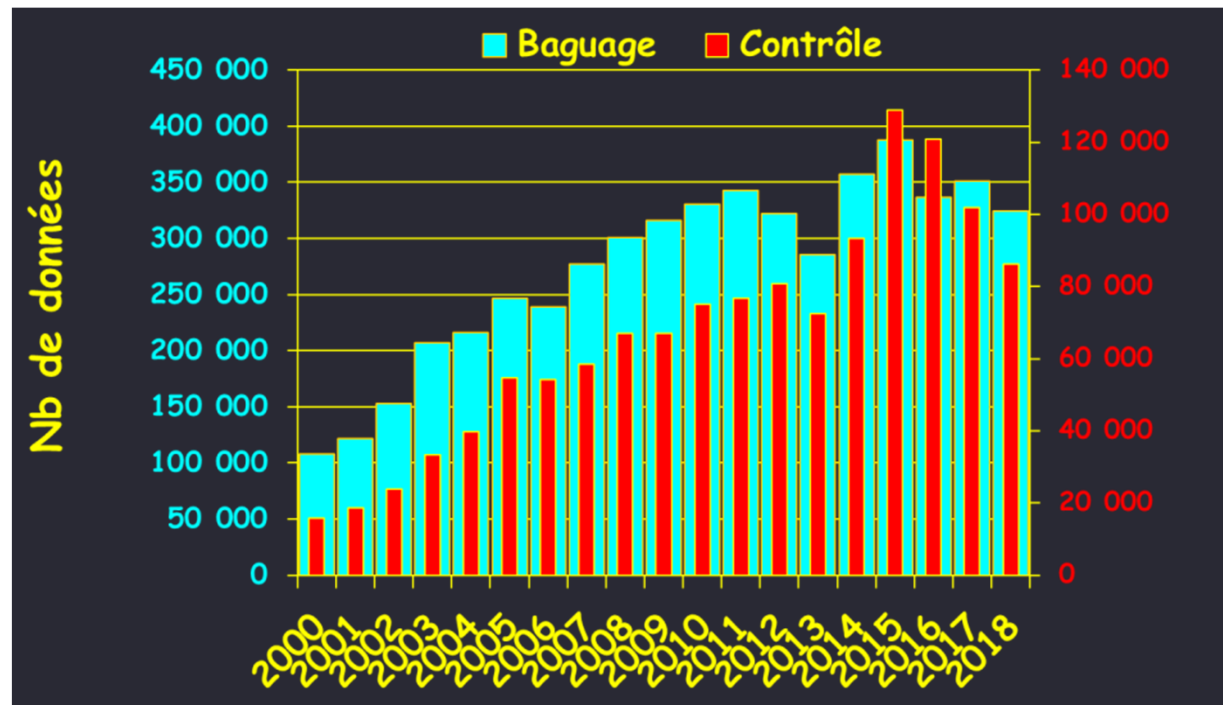
Base de données CRBPO: (quasi-) toutes les données de baguage de France...

7 000 000 de données + 500 000 données / an

Logiciel spécifique: GESTBAG (O. Dehorter)

Informatisation exhaustive depuis 1995

Restent 65 ans de données à saisir... (K. Akkari, M. Péroz. R. Provost)



4- Collection participative...

Informer le public

105 000 données de reprises dans la base.
Centres étrangers: 5 000 données / an
Public: 1 000 données / an
Un temps plein... (R. Provost)



Fiche de reprise d'oiseau bagué

Libellé complet de la bague: 10 27719... MARSEILLE... MEDO... IMPROVIS...
 Co: l'oiseau est mort:

De: 20/12/12

Lieu (en cas de lieu dit, indiquer la commune):
 02120 MARLY GOMANT

Département: 02. AISNE

Espèce présumée: Buse

Conditions et circonstances de découverte de l'oiseau (éventuellement, état de fraîcheur du cadavre):
 Découvert dans un champ, décomposé, sans
 fente, sans trace de contact avec la
 bague

Vos nom et adresse: PIERRE BOER
 59 Rue D'HAUDRY
 02150 LA FLAMENGAIE

Observations complémentaires: J'espère avoir des renseignements
 concernant cet oiseau / un de vos ouvrages sur la bague
 et ça sera un plaisir de m'en faire part



Paris, le jeudi 10 janvier 2013

Objet : Fiche de reprise

Centre de Recherches par le Bagueage
des Populations d'Oiseaux (CRBPO)
Département Ecologie et Gestion de la Biodiversité

M. FROMET, Sylvain

FRANCE

Madame, Monsieur,
 Nous vous remercions vivement de nous avoir informé de la reprise d'un oiseau bagué. Vous trouverez ci-dessous le détail des circonstances de bagueage et de reprise de cet oiseau. Nous vous prions de bien vouloir nous signaler toute erreur éventuelle. Ces informations nous sont extrêmement utiles puisqu'elles viennent s'ajouter à celles que nous possédons déjà et nous permettent d'étudier la biologie des oiseaux (déplacements, comportements, démographie, longévité, etc.).
 Si à l'avenir quelqu'un de votre entourage trouvait d'autres oiseaux bagués, n'oubliez pas de lui conseiller de nous communiquer le libellé intégral de la bague (lettres et chiffres), la date, le lieu et les conditions de reprise.
 - Si l'oiseau est mort, prendre la bague et nous l'envoyer après l'avoir aplatis.
 - Si l'oiseau est vivant et susceptible d'être relâché, il sera rendu à la liberté porteur de sa bague.

Encore une fois merci.

Cordialement.

Le CRBPO

DEW - 1T.....290
 Cigogne blanche Ciconia ciconia [01340]
 Bagueage (New)

Sexe	Sexe inconnu	[U]
Age	Poussin	[1]
Date de l'information / Heure de l'observation	05/06/2012	
Précision de la date	Date précise	[0]
Localisation de l'observation	BERNE GLUSING / Weser-Ems / ALLEMAGNE	[DEGW]
Coordonnées	Lat. : 53.1667 [N53°10'0.00"]; Long. : 8.4667 [E8°27'0.00"]	
Responsable de la session - Informateur	DEW	

Sexe	Sexe inconnu	[U]
Age	Volant	[2]
Date de l'information / Heure de l'observation	30/10/2012 / 11:30:00	
Précision de la date	Date précise	[0]
Localisation de l'observation	PERPIGNAN / Pyrénées-Orientales / Languedoc-Roussillon /	[FR85]

Le CRBPO, qui et où ?



Pierre-Yves HENRY (PR MU)

Direction

Formation

Pierre FIQUET (Tech MU)

Gestion de données (bagueurs)

Gestion réseau

Romain PROVOST (Tech AFB)

Gestion de données (bagueurs, reprises)

Gestion réseau

Khaldia AKKARI (Adj. Tech MU)

Gestion de données (archives)

Marielle PEROZ (Tech MU)

Gestion de données (archives)

Archives papier de baguage (~10 tonnes !)

Serveur CRBPO

Bureau des bagues



Frédéric JIGUET (PR MU)

Adjoint de direction

Olivier DEHORTER (IR CNRS)

Base de données (logiciel, gestion)

Formation



Jérôme FOURNIER (CR CNRS)

Formation (dont biométrie)

Antoine CHABROLLE (Chargé AFB / GISOM)

Nos lignes directrices

Valoriser, valoriser, valoriser, ...

**Aussi la 1^{ère} motivation
des bagueurs !**

Analyses en interne, collaborations; projets financés; publication
Formation
Informier la gestion
Accessibilité aux données (eCRBPO) et aux résultats (site web, blog)

Garder notre spécificité: suivis CMR participatifs à large échelle (espace, temps, taxons)

Technologies nouvelles d'étude de la migration

Géolocalisation à distance par dispositifs électroniques (VHF, GPS, Argos, GLS)
Analyse isotopique des plumes

Baguer utile, baguer éthique...

Standardisation croissante des protocoles
Hauts standards d'exigence pour la formation, la qualification et la validation
des suivis d'initiative personnelle
Perturber mais pour conserver